



名古屋工業大学  
加古 菜 × プラザ不動産

食べることは毎日すること。

食事することや料理が  
楽しくなると  
暮らしはもっと楽しくなります。

この家では  
至るところが食べるための  
おいしい場所。

キッチンカウンターで  
朝食をとったり。  
坪庭を眺めながら  
和菓子をほおぼったり。  
明るいダイニングで  
ご飯をたべたり。

食がすべての中心の家。  
いただきます、が  
家族をつなぐ、おいしい家。



▲前面道路からみた外観

CONCEPT

“いただきます”が  
家族を繋ぐ、おいしい家。

IDEA1

家の中心にキッチン

家のどこからでも  
料理をする姿が見える真ん中キッチン。  
リビングでつづぐお父さんや和室で遊ぶお子さんと  
会話しながら楽しくお料理できます。

IDEA2

食を楽しむ場所がたくさん

今日はダイニングで野菜カレー、  
明日は和室でお父さんと晩酌でも？  
「今日はどこで食べようかな？」  
おいしい場所いっぱい料理のアイデアも広がります。

IDEA3

眺めたくなる3つの庭

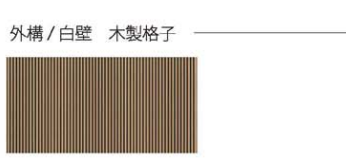
眺めも料理の大事な要素。  
明るく眺めの良い場所で食べればもっとおいしい！  
このおいしい家には  
眺めたくなる庭が3つもあります。

土間コン

キッチン / 木調  
フードレンジを吊り下げないので  
開放的な空間ができます



通路 / コンクリート、石



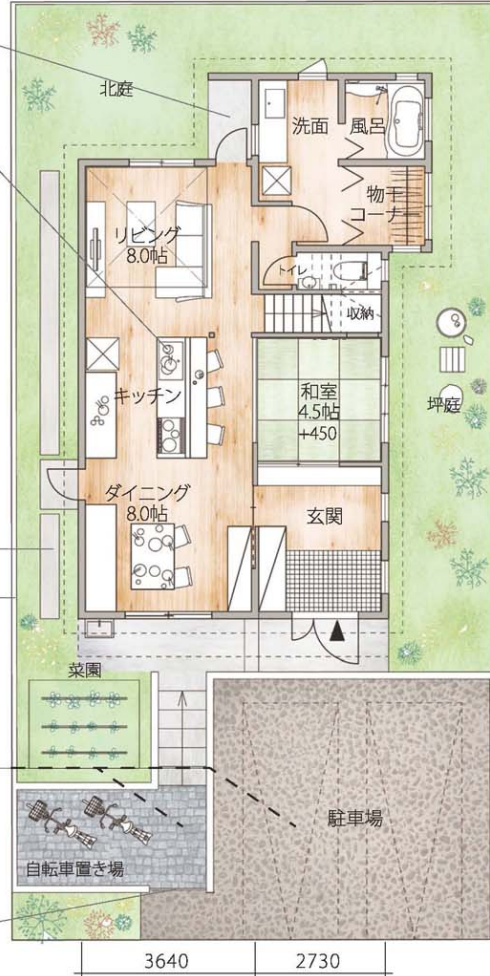
外構 / 白壁 木製格子



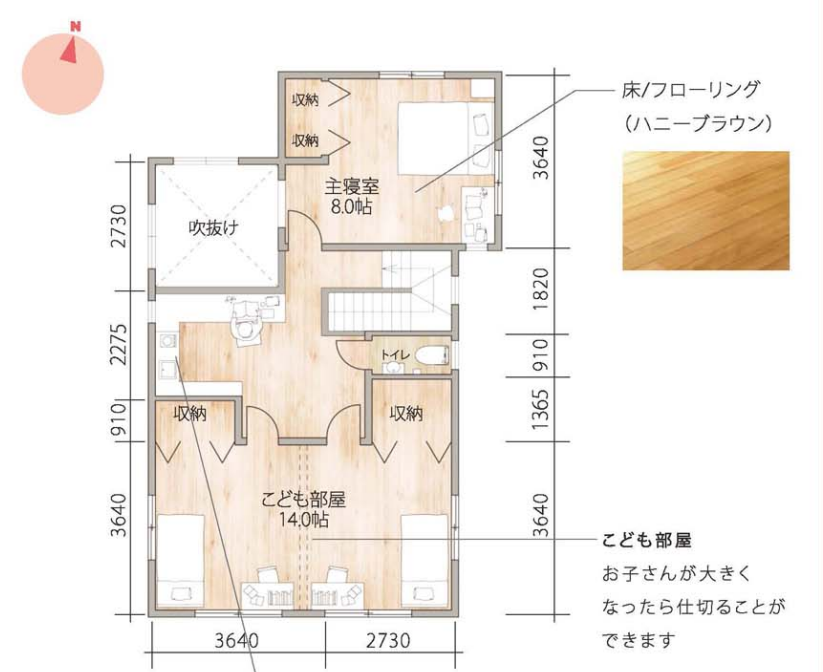
石畳



門

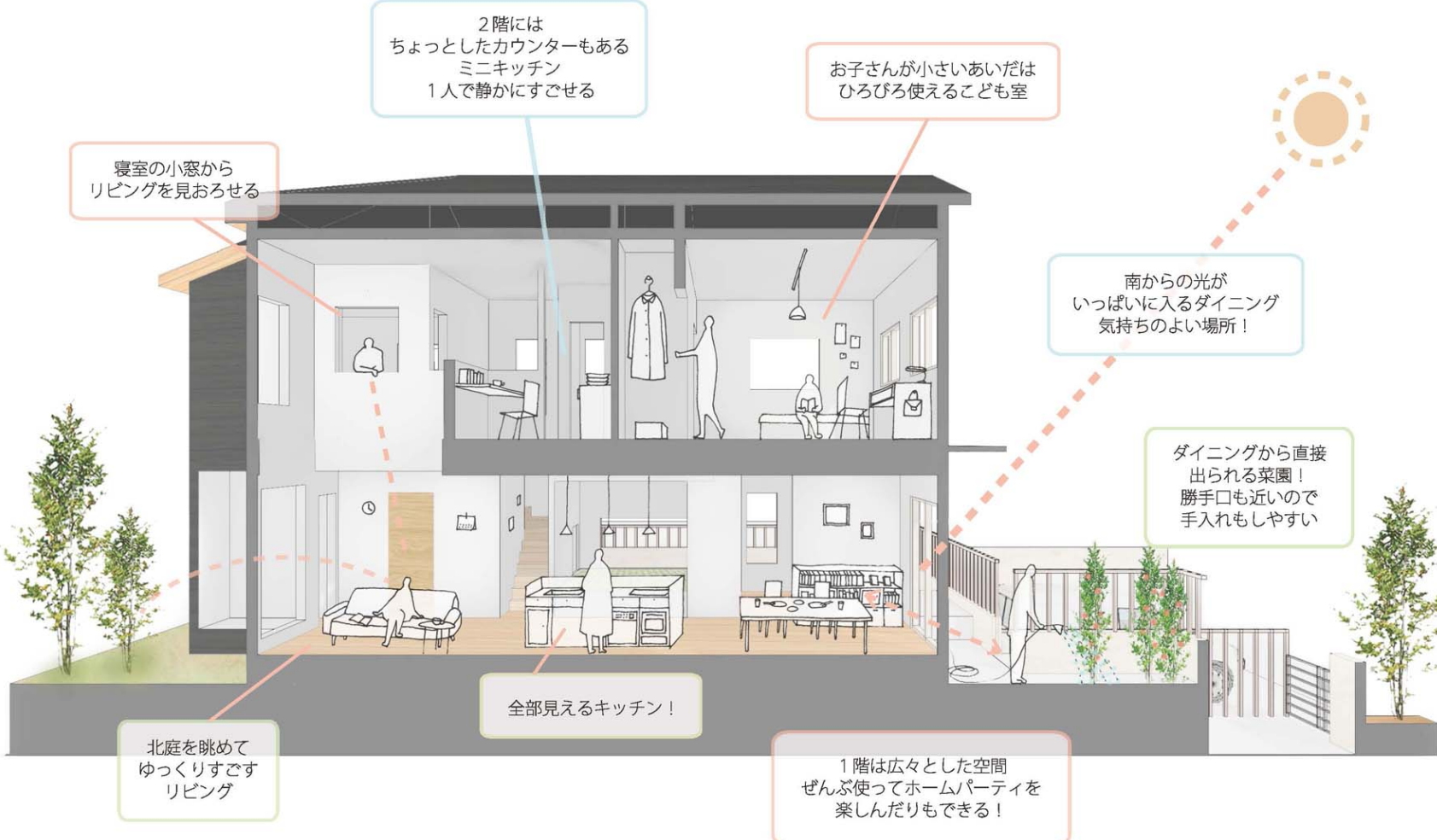


1階平面図 兼 外構図 1/100



2階平面図 1/100

ミニキッチン  
朝、ここで入れたコーヒーをゆっくり寝室で飲んだり。  
静かに本を読みながらお茶したり。  
ゆったりした時間を過ごすミニキッチンを設けます。



▲ダイニングからキッチンを眺める



▲菜園を眺めるダイニング



▲和カフェのようにゆったり過ごす



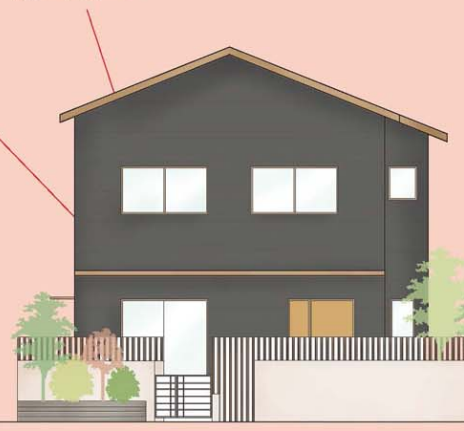
▲朝は忙しいママとも話せる、カウンターでの朝食

外壁/焼スギ(黒)



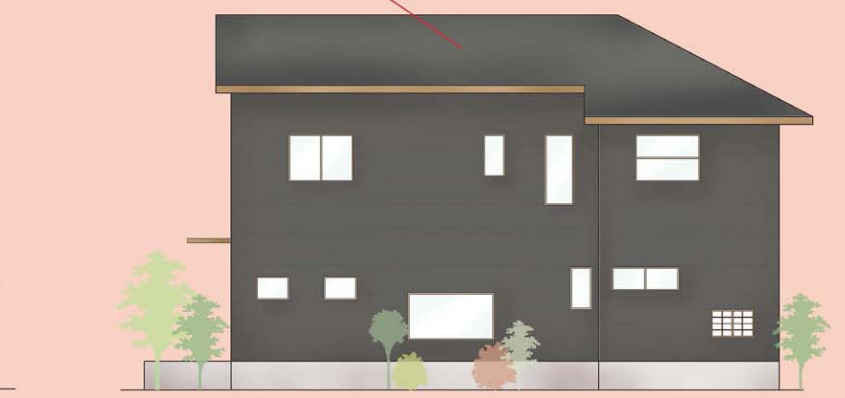
外壁は黒い焼スギで仕上げます。味のある  
黒い壁面に、木製のがつりとしたサッシが  
はまります。白壁や木製格子をあしらった、  
和風の外構とし、植栽には赤茶系の葉の木など  
和のイメージを持つ木を植えます。  
道路に面した南側にダイニングがありますが、  
落ち着いて食事を楽しんでいただくため、  
オープンになりすぎない外構を目指しました。

開口/木製サッシ



南立面図 1/100

屋根/カラーガルバリウム鋼板 平葺き  
or スレート葺き(黒・ダークグレー)



東立面図 1/100