



名古屋工業大学  
太田 侑作 井下 晴可  
伊藤 鈴 重永 恵実



外に出て、遊んだり  
くつろいだりするのは  
気持ちがいいこと。

でも、住宅街で生活しようと思うと  
どうしても外からの視線が  
気になってしまい、家の中に  
こもりがちになってしまいます。

そこでこの住宅で暮らしていただく  
皆さまには、のびのびと  
生活してもらえるよう  
部屋の延長のように  
中庭が使える住宅を考えました。

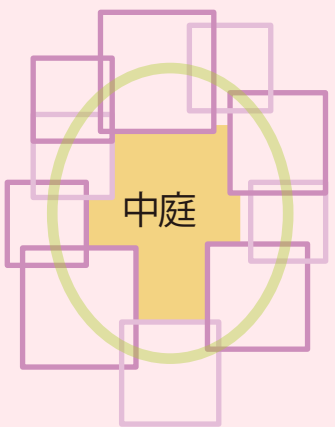
コンセプトは「中庭を中心に回る家」

中庭があることで  
家族がつながり、楽しく暮らせる。  
そんな家を考えました。



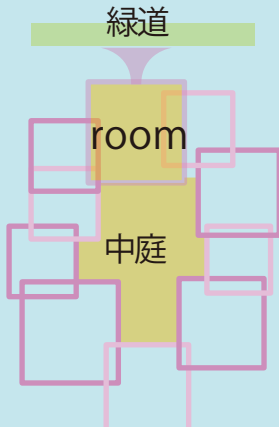
▲南側からの外観

中庭のある生活の3つのポイント



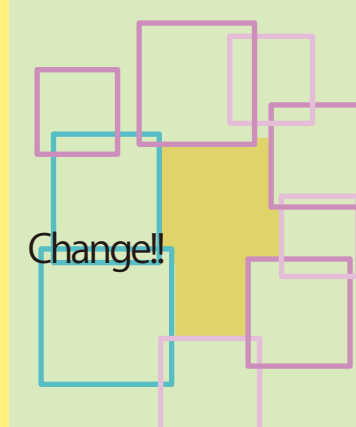
中庭を囲んだ口の字の間取り

部屋をわかのようにつなぎ  
ぐるぐるまわられるような間取りにしました。  
中庭を介して部屋が向かい合うので  
どこの部屋からも家族の気配を  
感じることができます。



緑道と中庭がつながる

敷地北側の緑道はご近所さんとの  
コミュニケーションをとる場所と考え、  
緑道と中庭を挟むように  
様々な用途で使える部屋を用意しました。



子どもの成長に合わせて変わる間取り

西側の居室は、壁を少なくし  
お客様が間仕切り壁を使いながら  
部屋の大きさを変えられるようにしました。  
お子さんの成長に合わせて  
暮らしに適した部屋に変わります。



▲まるで部屋のような中庭



▲キッチンから子供部屋が見えます



▲フロアタイルの部屋の使い方は自由自在!



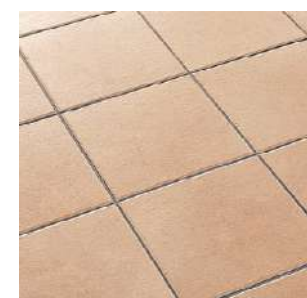
▲お子さんが小さい頃は勉強部屋として



▲家族が集まる大きなダイニング



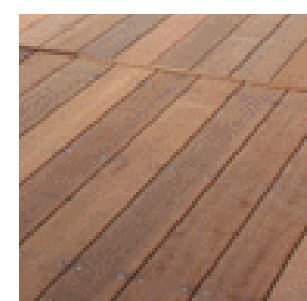
**北側玄関**  
お子さんが小学校から帰ってきたり  
お客さんを招いたり、緑道と繋がる場所です。



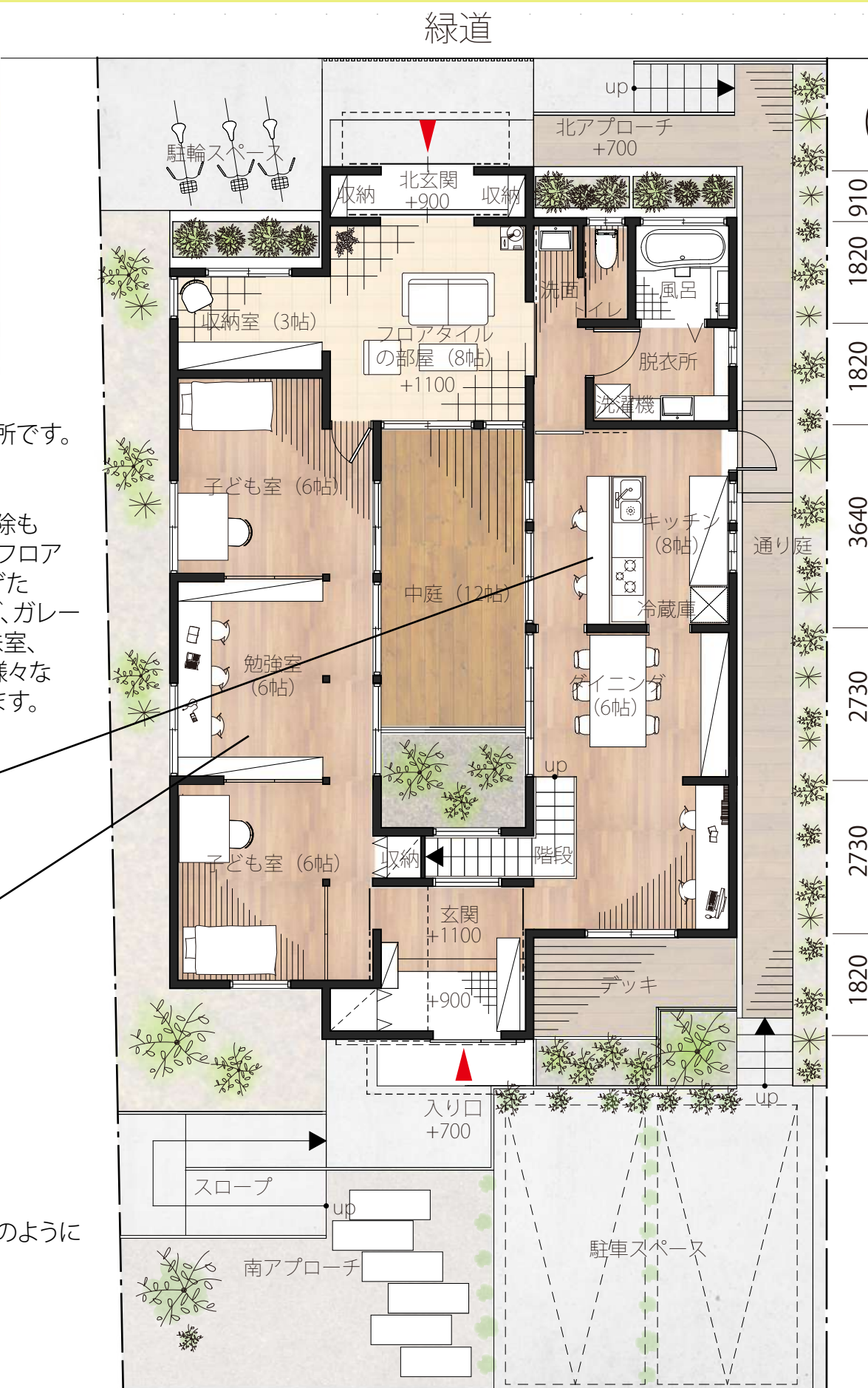
フロアタイル

**キッチン**  
中庭を眺めながら、料理が  
できるオープンなキッチンです。

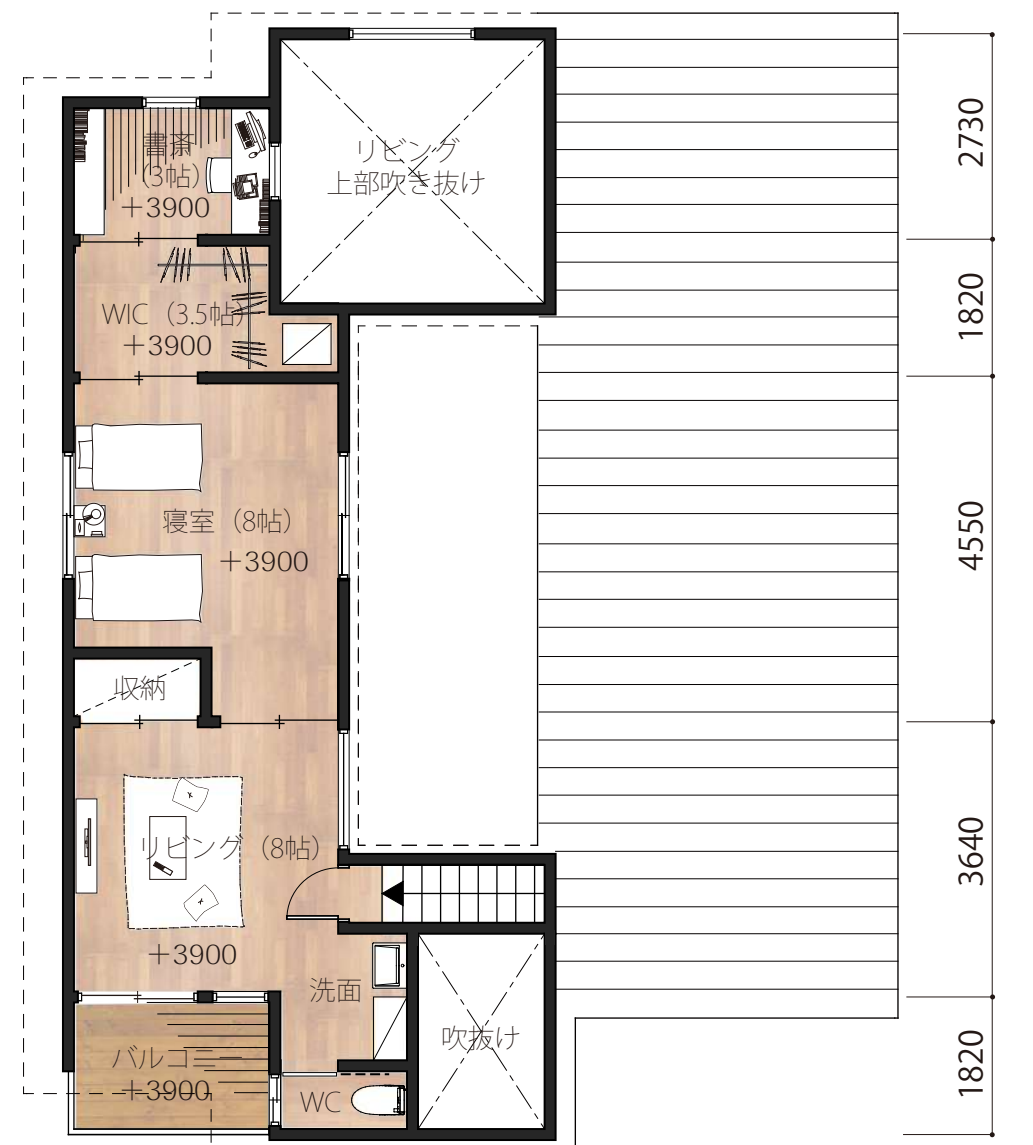
**子ども部屋**  
お子さんの成長に合わせて  
間仕切り壁で部屋の大きさを  
変えることができます。



中庭は、デッキのように  
仕上げます。



1階平面図 兼 外構図 1/100



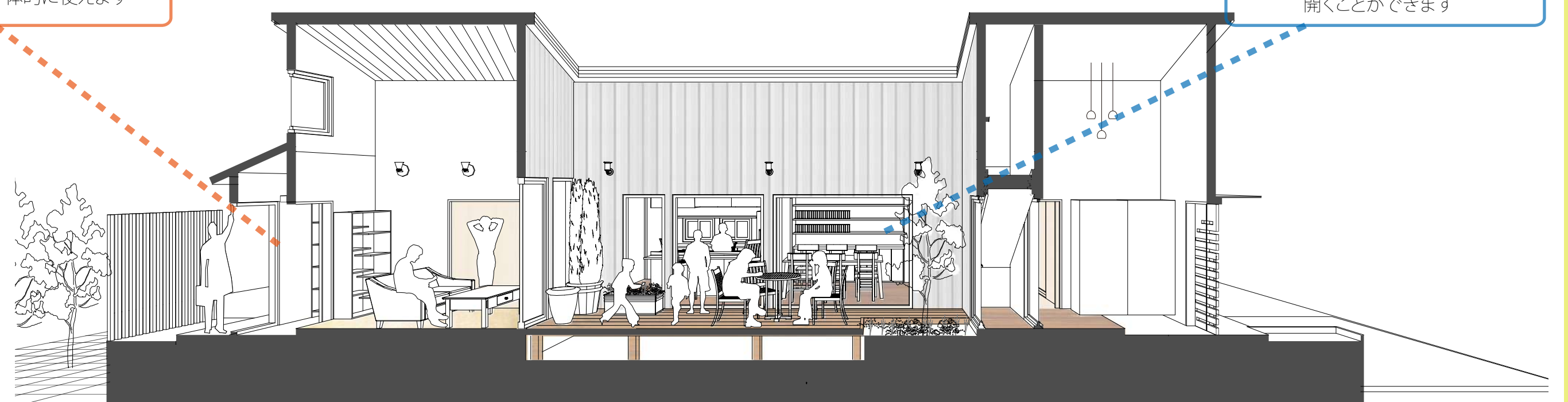
**2階リビング**  
2階リビングから中庭を見下ろす  
ことができます。

|       |         |
|-------|---------|
| 敷地面積  | 306.27㎡ |
| 建築面積  | 120.07㎡ |
| 1階床面積 | 117.59㎡ |
| 2階床面積 | 47.20㎡  |
| 延床面積  | 164.79㎡ |
| 建ぺい率  | 39.2%   |
| 容積率   | 52.81%  |

2階平面図 1/100

緑道・フロアタイルの部屋  
・中庭と一体的に使えます

ウッドデッキの中庭+キッチンで  
ホームパーティーを  
開くことができます



断面バース

開口/アルミサッシ

屋根/スレート葺き(ダークグレー)

開口(中庭)/木製サッシ



外壁/ガルバリウム鋼板



南側立面図 1/100



東側立面図 1/100